

ESK / ESK Consulting

Energieberatung und Fördermöglichkeiten



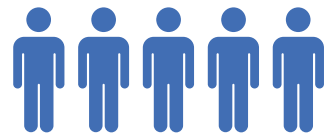
Agenda

- 01** Historie
- 02** Kurze Vorstellung ESK & ESK Consulting
- 03** Kennzahlen
- 04** Produktportfolio
- 05** Ausblick



Kurze Vorstellung

ESK
Consulting GmbH



9 Mitarbeiter



ESK



18 Mitarbeiter
(zzgl. Vertriebspartner)

2010
Gründung

2012
Büro Hauptstr. 7 in Werlte

2013
Oberhaching

2015
Hude

2021
Wildeshausen

2021
Erw. Werlte

2021 Gründung
ESK Consulting

2023
Löningen

Einige Kennzahlen

- **ca. 30 Energieanbieter für Privat und Gewerbe Tarife**
- **ca. 13.000 Strom- und Gas-Zähler in Betreuung**
- **ca. 80 durchgeführte Energieaudits in 2022/2023**
- **über 100 bewilligte Fördermittelanträge (Bewilligungsquote 100%)
beantragte Fördermittel über 8 Mio. €**

Vermittlung Strom & Gas tarife Privat

- **Unabhängige Aufnahme der Vertragssituation**
- **Tarifcheck nach Verbrauchsdaten**
- **Kostenvergleich zum aktuellen Anbieter**
- **Vertragskontrolle und Vertragsoptimierung**
- **Persönliche Betreuung**



Vermittlung Strom & Gastarife Gewerbe



- **Tarifcheck mit Verbrauchsanalyse**
- **Bündelverträge**
- **Individuelle Gewerbetarife**
- **Spot-Markt-Tarife (verbrauchsabhängig)**
- **RLM-Zähleranbindung**
- **Abdeckung aller Lieferstellen des Kunden**
- **Individuelle Beratung vor Ort**



Vermittlung & Projektierung Energieerzeugungsanlagen (Wind & PV)



- Unabhängige, bedarfsgerechte Beratung
- Optimierung Reststrombezug
- Wirtschaftlichkeitsbetrachtung (z.B. Ertragsprognose)
- Einbindung energieeffizienter Systeme (z.B. Wärmepumpen, Hybridheizung, etc.)
- Einbindung in Bilanzkreis möglich
- Direkt- Stromvermarktung



Produktportfolio ESK Consulting

- **Energieberatung Mittelstand (Audit DIN EN 16247-1)**
- **Förderanträge (BaFa, BLE, NBank, KfW, etc.)**
- **Gesamtbetriebliche Energie- und CO² Bilanzierung**
- **Lastganganalyse**
- **Messstellenkonzepte**

Energieberatung Mittelstand (Audit DIN EN 16247-1)

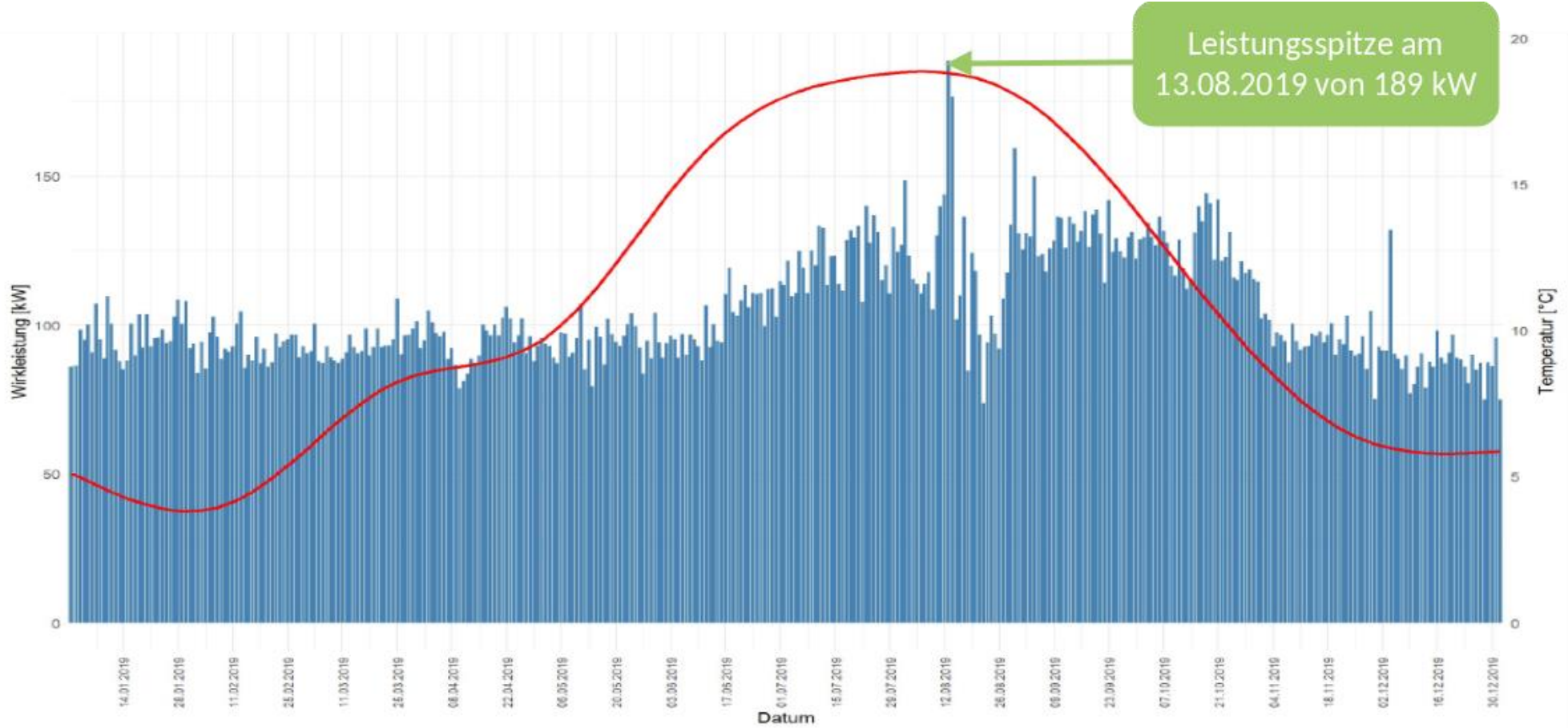


- **Förderung bis zu 80% der Beratungskosten**
- **Energetische Bestandsaufnahme des gesamten Betriebes**
- **Ableitung von Energieeffizienz-Maßnahmen**
- **Kein Umsetzungszwang!**
- **CO2 Bilanzierung**
- **Begleitung bei der Maßnahmenumsetzung**

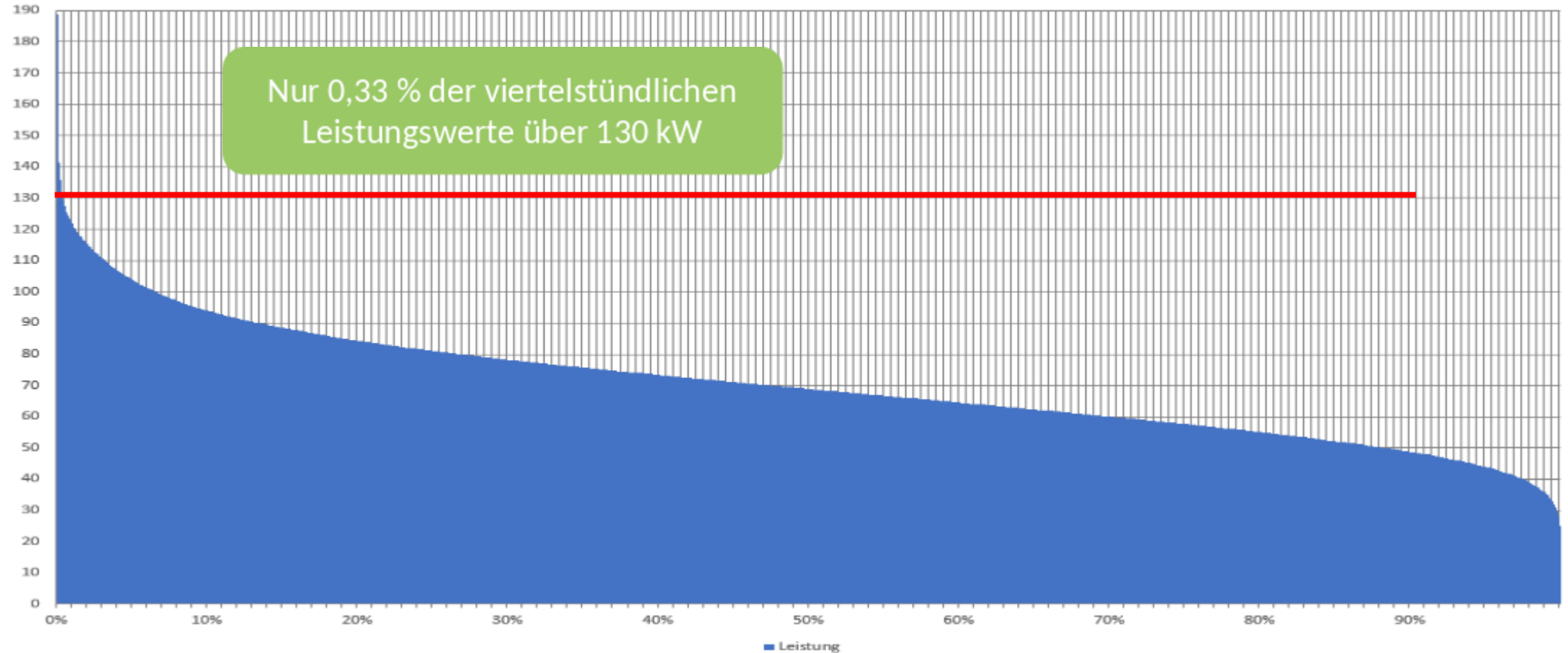


Lastganganalyse

Messung je ¼-Stunde, 35040 Messpunkte



Lastganganalyse



Ausblick



- **Weitere Entwicklung im Gas- und Strommarkt schwer prognostizierbar**
- **Investitionen in Energieeffizienz und Erneuerbare Energien weiter im Fokus**
- **Vermarktung neuer Energiesysteme wird von ESK vorangetrieben**

Wir als ESK stehen für alle Fragen an der Seite unserer Kunden



Vielen Dank für Ihre Aufmerksamkeit